



導入機器のご紹介: ディスプレイ付ホワイトボード

■ディスプレイ付きホワイトボード

●Why「ディスプレイ付きホワイトボード」?
ホワイトボードは**取り外し可能**で机上面で
意見交換できます。

●「ディスプレイ付きホワイトボード」特徴

①意見交換に最適な板面

ホワイトボードを脱着し壁面ホワイトボードへ
掲示可能

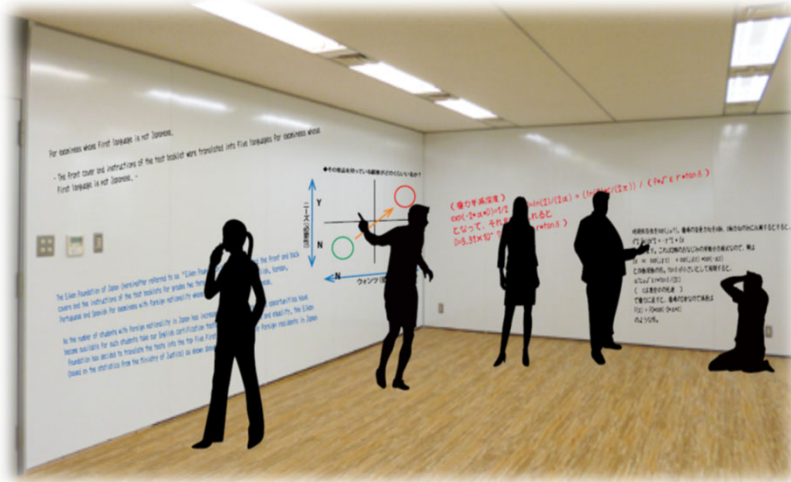
②PCの画面共有が可能

有線接続で簡単に画面共有できます(**Type-C対応**)





導入機器のご紹介: 映写兼用壁面ホワイトボード



■3M社製 映写兼用壁面ホワイトボード

- Why「壁面ホワイトボード」?
壁面をすべてホワイトボードにすることで、
思考に制限を与えず、自由な発想を書き出せる
場所にとらわれない講義の在り方をご提案
Ex)グループワーク、ディスカッション、プレゼンテーション



●3M社製「ダイノックフィルムホワイトボード」の特徴

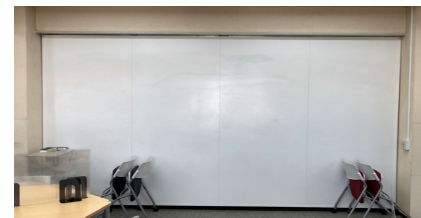
①映写兼用ながら消去性が高い

化学素材メーカーならではのマットタイプの板面で光源の反射を抑え、どこからでも見やすく消しやすい

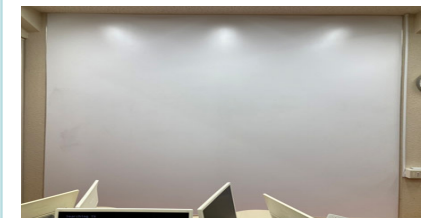
②視認性が高い

内部に薄い金属層を挟み込むことにより、タイルの目地や凹凸などにもしっかりと定着。目地を最小限に抑えることが出来るので見栄えが良い

【黒板メーカーのホワイトボード】



【3M社製ホワイトボード】





導入機器のご紹介:ワイヤレスプレゼンテーションシステム

PressIT

パナソニックのPressITはお使いのPC/タブレット/スマートフォンから簡単に画面共有ができます。
特別なソフトやドライバーをインストール/設定する必要がなく、ボタンひと押しでのプラグアンドプレイでワイヤレスプレゼンテーションを実現いたします！

機器紹介



受信機(ボックス)



HDMI/USB送信機



送信機(USB-Cタイプ)

●Why「PressIT」?

→現学内は、有線接続がほとんど、PressITを導入することで、今の環境からプラスαで教室内のどこからでも簡単に投影でき、利用者にも分かりやすい。

●PressITの特徴

①ネットワークへの依存なし

ネットワーク状況に左右されずに運用管理可能
イベント等で学外の方でも利用しやすい

②エージェントレスでワンプッシュ

機器を指して、押すだけで画面共有
直感的な操作で発表者の切り替えも簡単

システム構成



プロジェクター

or

HDMI/USB (5V2A)

HDMI/ACpower



受信機



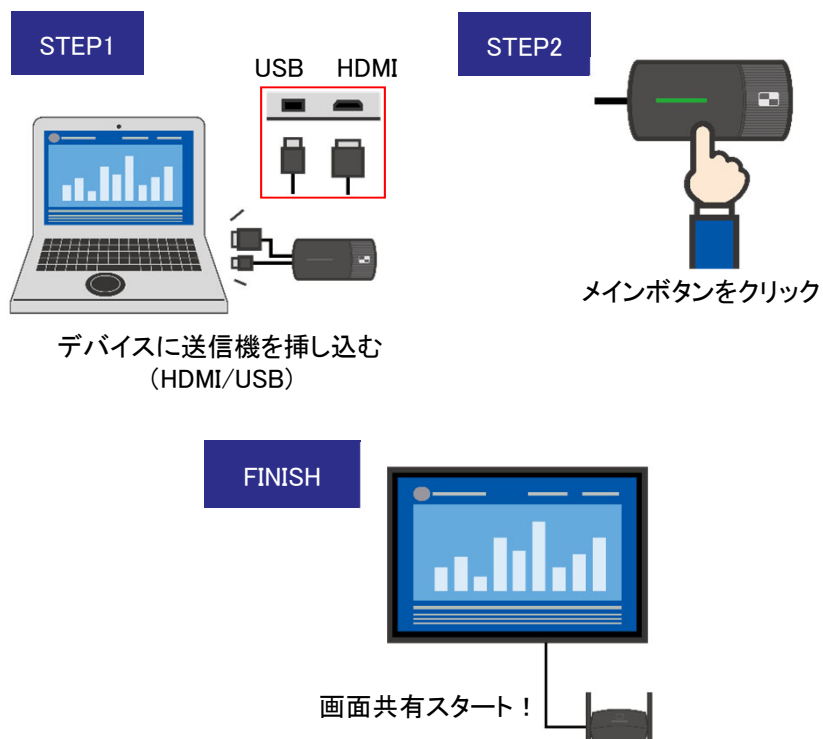
クリック!

送信機(HDMI/USB 又はUSB-C)



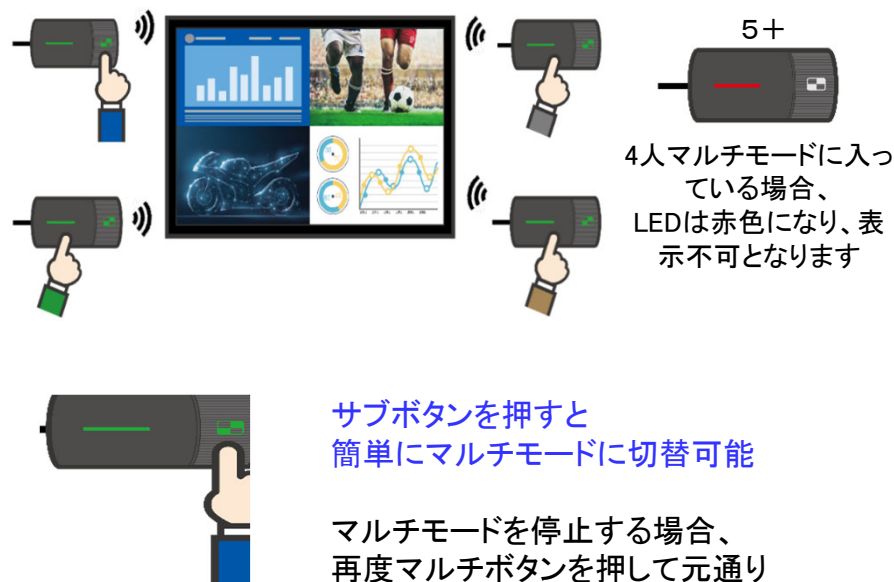
導入機器のご紹介:ワイヤレスプレゼンテーションシステム

プラグアンドプレイでシンプル操作、
たった2ステップで画面共有可能



アプリケーションやソフトのインストール不要!
ボタンひと押しで会議スタート

最大4人まで同時表示可能な
マルチモード搭載



資料比較、複数のアイデア共有を効率よく行うことで
ディスカッションや会議も円滑に!



導入機器のご紹介:ワイヤレスプレゼンテーションシステム

モバイル機器対応で
様々なデバイスから簡単共有

パソコン



OS依存無し、
パソコンに接続で画面共有

iOS/Android機器



専用アプリから簡単画面共有

USB-C送信機 を使えばケーブル1本で接続可能



タブレット、スマートフォンからも共有可能、
使用デバイスに合わせて簡単設定・操作

画面表示を独占できる固定モード



LED:青点灯



メインボタン長押しで
固定モード起動

固定モードを抜ける場合、
再度ボタン長押しで元通りに

講演や発表時に画面割り込みを防止

使いやすさにこだわった洗練されたデザイン



メイン、サブボタンは異なる
タッチ加工でボタン間の区分けが明確



直感的で手になじむラウンドフォルム、
スマートなプレゼンを実現